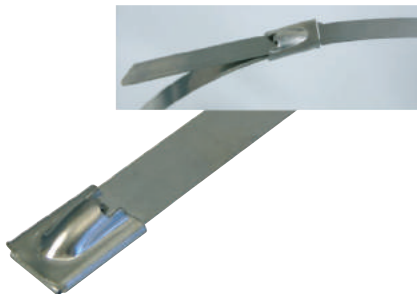


Стальная кабельная стяжка SS 316

из нержавеющей стали 316 (DIN 1.4401), стойкой к коррозии и излучению, антимагнитной, чрезвычайной устойчивой против высоких температур (сталь от -80 до +538 °C) и агрессивных химикатов, толщина стали 0,3 мм.

Для использования в машиностроении, автомобилестроении, производстве сигнальных устройств, судостроении и горнодобывающей промышленности, в пищевой и химической промышленности, на электростанциях, в метрополитене, на морских буровых платформах, в ветросиловых установках, в области телекоммуникации, радиотехника, сооружение сцен, сооружение ямарочных конструкций.



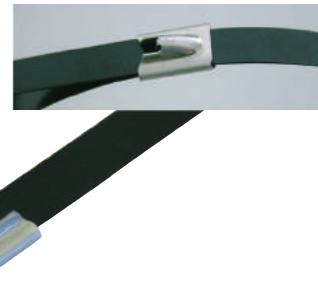
№ арт.	Од	Ширина	мм	мм	мм	кг/100	УЕ	ПЕ
262940/125	*	125	4,5	22	45	0,400	100	100
262940/152	*	152	4,5	25	45	0,230	100	100
262940/200	*	200	4,5	50	45	0,280	100	100
262940/250	*	250	4,5	65	45	0,330	100	100
262940/300	*	300	4,5	75	45	0,420	100	100
262940/360	*	360	4,5	102	45	0,450	100	100
262940/520	*	520	4,5	152	45	0,660	25	100
262950/152		152	8,0	25	113	0,480	100	100
262950/200		200	8,0	50	113	0,680	100	100
262950/300		300	8,0	75	113	0,750	100	100
262950/360		360	8,0	102	113	0,920	100	100
262950/520		520	8,0	152	113	1,280	25	100
262950/680		680	8,0	203	113	1,550	25	100
262950/840		840	8,0	254	113	1,840	25	100
262950/1050		1050	8,0	318	113	2,560	25	100
262960/290		290	12,0	80	272	1,500	100	100
262960/360		360	12,0	102	272	1,700	100	100
262960/520		520	12,0	152	272	2,800	25	100
262960/680		680	12,0	203	272	3,300	25	100
262960/840		840	12,0	254	272	4,500	25	100
262960/1000		1000	12,0	302	272	5,000	25	100
262960/1200		1200	12,0	351	272	5,500	25	100

Стальная кабельная стяжка SS 316

с кабельным защитным покрытием из эпоксидного полиэстера, без галогенов, чёрного цвета из нержавеющей стали 316 (DIN 1.4401), стойкой к коррозии и излучению, антимагнитной, чрезвычайной устойчивой против высоких температур (сталь от -80 до +538 °C) и агрессивных химикатов, толщина стали 0,3 мм. Для использования в машиностроении, автомобилестроении, производстве сигнальных устройств, судостроении и горнодобывающей промышленности, в пищевой и химической промышленности, на электростанциях, в метрополитене, на морских буровых платформах, в ветросиловых установках, в области телекоммуникации, радиотехника, сооружение сцен, сооружение ямарочных конструкций.

Преимущества:

- мягкие кромки
- большое удобство при монтаже и приятные тактильные ощущения
- сплошное покрытие предотвращает контактную коррозию
- щадящее крепление



№ арт.	Од	Ширина	мм	мм	мм	кг/100	УЕ	ПЕ
262942/125		125	4,5	22	45	0,190	100	100
262942/152		152	4,5	25	45	0,230	100	100
262942/200		200	4,5	50	45	0,280	100	100
262942/250		250	4,5	60	45	0,330	100	100
262942/300		300	4,5	75	45	0,420	100	100
262942/360		360	4,5	102	45	0,450	100	100
262942/520		520	4,5	152	45	0,660	25	100
262952/152		152	8,0	25	113	0,480	100	100
262952/200		200	8,0	50	113	0,680	100	100
262952/300		300	8,0	75	113	0,750	100	100
262952/360		360	8,0	102	113	0,920	100	100
262952/520		520	8,0	152	113	1,280	25	100
262952/680		680	8,0	203	113	1,550	25	100
262952/840		840	8,0	254	113	1,840	25	100
262952/1050		1050	8,0	318	113	2,560	25	100
262962/290		290	12,0	80	272	1,500	100	100
262962/360		360	12,0	102	272	1,700	100	100
262962/520		520	12,0	152	272	2,800	25	100
262962/680		680	12,0	203	272	3,300	25	100
262962/840		840	12,0	254	272	4,500	25	100
262962/1000		1000	12,0	302	272	5,000	25	100
262962/1200		1200	12,0	351	272	5,500	25	100

Стальная кабельная стяжка 316 (V4A) с устройством для затягивания



из нержавеющей стали 316 (DIN 1.4401), стойкой к коррозии и излучению, антимагнитной, чрезвычайной устойчивой против высоких температур (сталь от -80 до +538 °C) и агрессивных химикатов, толщина стали 0,3 мм; монтаж без дополнительных инструментов для использования в машиностроении, автомобилестроении, производстве сигнальных устройств, судостроении и горнодобывающей промышленности, в пищевой и химической промышленности, на электростанциях, в метрополитене, на морских буровых платформах, в ветросиловых установках, в области телекоммуникации.



№ арт.	Од	Ширина	мм	мм	мм	кг/100	УЕ	ПЕ
262970/1100		1100	10,0	330		5,500	10	100
262970/1315		1315	10,0	380		6,000	10	100

Инструмент для затягивания кабельных стяжек

Стальные кабельные стяжки натягиваются с помощью инструмента и могут быть обрезаны заподлицо. Обрезка выполняется вручную рычагом, предустановка усилия тяги не предусмотрена. Подходит только для стальных кабельных стяжек (с изоляцией и без).

Рабочая ширина: 4,5 – 12,0 мм, макс. толщина кабельной стяжки: 0,3 мм



№ арт.	Ширина	материал	кг	УЕ
262159	4,5 – 12,0	металл	0,560	1