

Трубчатые кабельные наконечники с насечками, стандартная серия

HUPtype

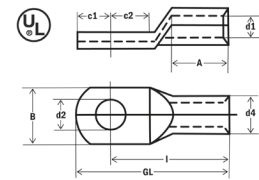
- из трубки, отожжённый материал • поверхность: лужёная • материал: 99,9% электролитная медь E-CU DIN 40500
- для многожильных кабелей круглого сечения, напр., VDE 0295 класс 2
- для кругло-сжатых секторных проводов
- Проверка на вибропрочность DIN EN 61373:1999-11, кат. 1, кл. B



Cu

имеются в продаже с и без смотрового отверстия, например, 29 09 00/S (При заказе добавить xx xx xx/s)

№ арт.	ПСП	M	d2	d1	d4	A	v1	v2	Д	B	c1	c2	Kr/100	УЕ		
290900	*	0,75	3	3,2	1,3	2,8	6,0	1	-	12,0	6,0	3,25	4,0	0,073	2000	100
290902			4	4,3	1,3	2,8	6,0	1	-	13,0	6,5	4,0	5,0	0,064	2000	100
290904		1,5	3	3,2	1,8	3,3	6,0	1	-	12,0	6,5	3,25	4,0	0,060	2000	100
290906	*		4	4,3	1,8	3,3	6,0	1	-	13,0	6,5	4,0	5,0	0,066	2000	100
290908	*		5	5,3	1,8	3,3	6,0	1	-	14,0	7,5	4,75	5,5	0,087	2000	100
290910			6	6,5	1,8	3,3	6,0	1	-	16,0	9,0	6,5	6,5	0,097	2000	100
290912		2,5	3	3,2	2,3	4,2	6,0	1	-	12,0	7,5	3,25	4,0	0,103	2000	100
290914			4	4,3	2,3	4,2	6,0	1	-	13,0	7,5	4,0	5,0	0,112	2000	100
290916	*		5	5,3	2,3	4,2	6,0	1	-	14,0	8,5	4,75	5,5	0,121	2000	100
290918			6	6,5	2,3	4,2	6,0	1	-	16,0	9,5	6,5	6,5	0,143	2000	100
290920			8	8,5	2,3	4,2	6,0	1	-	20,0	13,0	7,75	9,5	0,151	2000	100
290922		4	4	4,3	3,0	5,0	8,0	1	-	17,0	8,5	4,75	5,5	0,200	2000	100
290924	*		5	5,3	3,0	5,0	8,0	1	-	17,0	9,0	4,75	6,0	0,161	2000	100
290926	*		6	6,5	3,0	5,0	8,0	1	-	19,0	10,0	6,5	6,5	0,220	2000	100
290928			8	8,5	3,0	5,0	8,0	1	-	22,0	13,0	8,5	9,5	0,300	2000	100
290930		6	4	4,3	3,5	6,5	9,0	1	-	18,0	8,5	5,0	5,5	0,452	1800	100
290932	*		5	5,3	3,5	6,5	9,0	1	-	21,0	10,0	6,5	7,5	0,475	1800	100
290934	*		6	6,5	3,5	6,5	9,0	1	-	21,0	12,0	6,5	7,5	0,400	1400	100
290936			8	8,5	3,5	6,5	9,0	1	-	23,0	15,0	10,0	10,0	0,500	1400	100
290938		10	5	5,3	4,5	7,0	10,0	1	-	22,0	12,0	6,5	7,5	0,400	1000	100
290940	*		6	6,5	4,5	7,0	10,0	1	-	22,0	12,0	6,5	7,5	0,400	1000	100
290942	*		8	8,5	4,5	7,0	10,0	1	-	25,0	15,0	10,0	10,0	0,540	800	100
290944			10	10,5	4,5	7,0	10,0	1	-	27,0	17,0	12,0	12,0	0,573	600	100
290946			12	13,0	4,5	7,0	10,0	1	-	29,0	19,0	13,0	13,0	0,600	600	100
290948		16	5	5,3	5,5	8,5	13,0	1	1	26,0	12,0	5,5	6,5	0,800	600	100
290950			6	6,5	5,5	8,5	13,0	1	1	27,0	12,0	6,25	7,5	0,700	600	100
290952	*		8	8,5	5,5	8,5	13,0	1	1	29,0	15,0	8,5	9,5	0,800	400	100
290954			10	10,5	5,5	8,5	13,0	1	1	31,0	17,0	10,5	11,5	0,950	400	100
290956			12	13,0	5,5	8,5	13,0	1	1	33,0	19,0	12,0	13,0	1,000	400	100
290958		25	6	6,5	7,0	10,0	15,0	2	1	30,0	14,0	7,5	7,5	1,100	400	50
290960	*		8	8,5	7,0	10,0	15,0	2	1	32,0	16,0	10,0	10,0	1,200	400	50
290962			10	10,5	7,0	10,0	15,0	2	1	34,0	18,0	12,0	12,0	1,200	300	50
290964			12	13,0	7,0	10,0	15,0	2	1	35,0	19,0	13,0	13,0	1,300	300	50
290966		35	6	6,5	8,5	12,0	17,0	2	1	32,0	17,0	7,5	7,5	1,900	240	40
290968	*		8	8,5	8,5	12,0	17,0	2	1	34,0	17,0	10,0	10,0	1,900	240	40
290970			10	10,5	8,5	12,0	17,0	2	1	37,0	19,0	12,0	12,0	2,100	160	40
290972			12	13,0	8,5	12,0	17,0	2	1	38,0	21,0	13,0	13,0	2,000	160	40
290974			16	17,0	8,5	12,0	17,0	2	1	42,0	26,0	16,0	16,0	2,100	160	40
290976		50	6	6,5	10,0	14,0	19,0	2	1	37,0	20,0	10,0	10,0	2,900	160	40
290978	*		8	8,5	10,0	14,0	19,0	2	1	37,0	20,0	10,0	10,0	2,700	160	40
290980	*		10	10,5	10,0	14,0	19,0	2	1	39,0	20,0	12,0	12,0	2,900	160	25
290982			12	13,0	10,0	14,0	19,0	2	1	43,0	23,0	13,0	13,0	3,300	100	25
290984			16	17,0	10,0	14,0	19,0	2	1	46,0	28,0	16,0	16,0	3,100	100	25
290985		70	6	6,5	12,0	16,5	21,0	2	1	43,0	23,0	10,0	10,0	4,200	100	25
290986			8	8,5	12,0	16,5	21,0	2	1	43,0	23,0	10,0	10,0	4,200	100	25
290988	*		10	10,5	12,0	16,5	21,0	2	1	44,0	23,0	12,0	12,0	4,300	100	25
290990			12	13,0	12,0	16,5	21,0	2	1	46,0	23,0	13,0	13,0	4,500	100	25
290991			14	15,0	12,0	16,5	21,0	2	1	48,0	23,0	14,5	14,5	4,600	100	25
290992			16	17,0	12,0	16,5	21,0	2	1	50,0	28,0	16,0	16,0	5,100	100	25
290994		95	8	8,5	13,5	18,0	25,0	2	1	48,0	26,0	12,0	12,0	5,300	100	25
290996			10	10,5	13,5	18,0	25,0	2	1	48,0	26,0	12,0	12,0	5,100	100	25
290998	*		12	13,0	13,5	18,0	25,0	2	1	49,0	26,0	13,0	13,0	5,200	100	25
290999			14	15,0	13,5	18,0	25,0	2	1	51,0	26,0	14,5	14,5	5,400	60	15
291000			16	17,0	13,5	18,0	25,0	2	1	54,0	28,0	16,0	16,0	5,600	60	15
291002			20	21,0	13,5	18,0	25,0	2	1	60,0	36,0	22,0	22,0	6,000	60	15



Brunel
access to excellence

